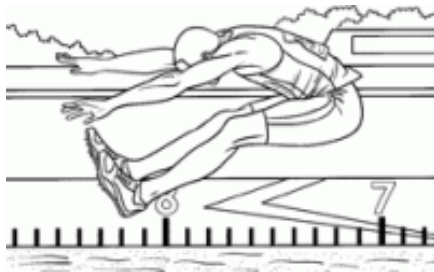


# Saut en longueur



## Règlement de l'épreuve :

- ❖ Le saut s'effectue après une course d'élan.
- ❖ Si la ligne d'appel est mordue, l'essai est invalidé.
- ❖ L'essai est mesuré à l'endroit où l'enfant a laissé, dans le sable, l'impact le plus proche de la ligne d'appel.
- ❖ Un juge est placé en face de la ligne d'appel pour vérifier que l'essai est valide.
- ❖ Un juge placé en face des zones de réception annonce les points obtenus.

